



Mehrzweckfrachter MS "CELINE C"

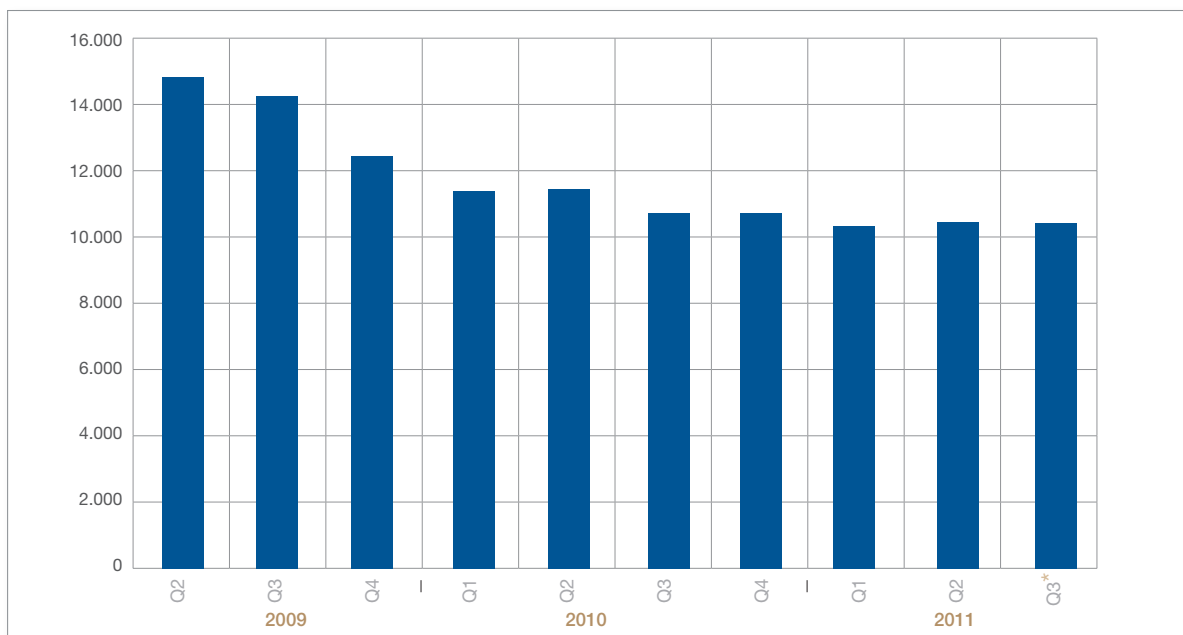
MS CELINE C : Mit einem Schiff in drei Märkte investieren

Das 12.600 tdw MS "CELINE C" ist ein moderner Mehrzweckfrachter (engl. Multi-Purpose-Ship) mit Inbetriebnahme am 11. März 2011. Es handelt sich um einen mit zwei 80t-Kränen und drei Ladeluken ausgestatteten Schiffstyp mit einem Ladungsvolumen von insgesamt 16.000 cbm und einer Stellplatzkapazität von 719 Zwanzig-Fuß-Containern (TEU). Dieser Schiffstyp ist weltweit in regionalen Märkten einsetzbar. Das MS "CELINE C" ist das achte Schiff aus einer Neubauserie von insgesamt zehn 12.600 tdw Schwesterschiffen, die im Auftrag der Carisbrooke-Gruppe von der chinesischen Werft Jiangsu Yangzijiang Shipbuilding Co., Ltd. erfolgreich abgeliefert wurden. Der Netto-Baupreis des MS "CELINE C" beträgt USD 13,5 Mio. zuzüglich einer Euro-Komponente von EUR 6,6 Mio. Mehrzweckfrachter haben die Flexibilität sowohl Schüttgut, Container als auch Projektladung zu transportieren. Auch die Flottenstruktur der Mehrzweckfrachter ist chancenreich: 240 Mehrzweckfrachter älter als 30 Jahre müssen in den kommenden Jahren ersetzt werden. Diesem Ersatzbedarf stehen nur 74 Ablieferungen entgegen. (Maersk Broker, Feb. 2011, Größe 8- bis 25-TSD tdw). Dank knapper Tonnage ergeben sich daher gute Chancen auf signifikante Ratensteigerungen ab 2013.

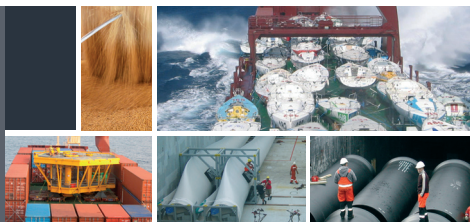
Beschäftigung mit Risikostreuung

Das MS "CELINE C" ist ab Ablieferung im März 2011 für eine Charterperiode von zunächst fünf Jahren an die niederländische SoetemerFekkes' Cargadoorskantoor B.V. (SFCK), Zwijndrecht, verchartert, einer 100%igen Tochter der Carisbrooke-Shipping Holdings Ltd. Der Charterer setzt das Schiff im 12.600 tdw Carisbrooke-Shipping-Pool mit zehn baugleichen Schiffen ein. Seit Gründung im 1. Quartal 2009 konnte der Pool stabile Einnahmen erwirtschaften. Diese Stabilität begründet sich durch die hohe Ladungsflexibilität von Mehrzweckfrachtern sowie den Einsatz von zehn Schiffen mit entsprechender Risikostreuung. Der Einnahmepool profitiert von der Expertise der Carisbrooke-Gruppe, die in mehr als vierzig Jahren weltweit wertvolle Kontakte zur Industrie aufbauen konnte und somit entsprechende Ladungskontrakte schließen kann.

■ Carisbrooke 12.600 tdw Einnahmepool



* 3. Quartal 2011 (Juli und August- Werte ohne September)



CARISBROOKE-MEHRZWECKFRACHTER IM EINSATZ

In der Fondskalkulation wurde in den Jahren 2011 und 2012 eine Charrate von USD 10.420,- pro Tag unterstellt. Diese Annahme basiert auf den durchschnittlichen Einnahmen des 12.600 tdw Pools im Zeitraum Januar – August 2011. Ab dem Jahr 2013 wird mit einer Charrate von USD 11.950,- pro Tag kalkuliert. Die Pooleinnahme beträgt seit Gründung im Jahre 2009 durchschnittlich USD 11.753,- pro Tag.

Reederei maßgeblich beteiligt:

Die Carisbrooke Shipping (Management) GmbH mit Sitz in Leer disponiert aktuell über 15 Mehrzweckfrachter in einer Größe zwischen 8.100 tdw bis 19.500 tdw. Es handelt sich um eine Tochtergesellschaft der aus den Niederlanden und Großbritannien operierenden Carisbrooke-Gruppe, die mit aktuell 80 Schiffen zu einer der führenden weltweit operierenden Multi-Purpose Schiffseignern- und Managern zählt. Anleger der MS "CELINE C" investieren mit dem Reeder: Die Carisbrooke-Gruppe hat sich mit einem Kommanditkapital von EUR 1.500.000,- maßgeblich an der MS "CELINE C" beteiligt. Es gibt keine sogenannten Profit-Sharings zu Gunsten der Reederei oder Dritter, sodass etwaige Mehrerträge der Kommanditisten nicht beschnitten werden. Es bestehen ebenfalls keine Kaufoptionen zu Gunsten Dritter.

Ergebnisprognose:

Die folgende Ergebnisprognose bezieht sich auf eine Beteiligung in Höhe von EUR 100.000,-. Die Mindestbeteiligung beträgt EUR 25.000,-.

Ergebnisprognose

" Volle 5% für 2011 "

	2011	2012	2013	2014	2015	2016	2017	2018	2019	2020
Einzahlungen EUR	-105.000*									
Unterstellter EUR/USD Wechselkurs	1,45	1,45	1,45	1,45	1,45	1,45	1,45	1,45	1,45	1,45
Auszahlungen EUR	5.000	6.000	6.000	6.000	6.000	6.000	8.000	8.000	8.000	9.000
Steuerliches Ergebnis	0,13%	0,16%	0,16%	0,16%	0,16%	0,16%	0,16%	0,16%	0,16%	0,16%

	2021	2022	2023	2024	2025	2026	2027	Veräußerung	Gesamt
Unterstellter EUR/USD Wechselkurs	1,45	1,45	1,45	1,45	1,45	1,45	1,45	1,45	
Auszahlungen EUR	9.000	9.000	10.000	10.000	11.000	15.000	20.000	73.002	225.002
Steuerliches Ergebnis	0,16%	0,16%	0,16%	0,16%	0,16%	0,16%	0,16%	0,00%	2,69%

* Auszahlung 2011 unabhängig vom Zeitpunkt des Beitritts, d.h. volle 5% auf das in 2011 beigetretene und eingezahlte Kommanditkapital.

Im Schiffsbetrieb und für die Veräußerung des Schiffes wird durchgehend mit einem Wechselkurs von EUR/USD 1,45 kalkuliert. Insgesamt ist ein Kommanditkapital in Höhe von EUR 8,4 Mio. vorgesehen. Mit Datum der Kurzinformation steht noch ein verfügbares Beteiligungskapital in Höhe von EUR 2,7 Mio. EUR zur Verfügung. Die Fondskalkulation unterstellt eine Veräußerung zu 35% des Ankaufspreises per Ende 2027. Eine vorzeitige Veräußerung des Schiffes ist bei Vorlage eines interessanten Kaufangebotes mit entsprechendem Gesellschafterbeschluss jederzeit möglich.

Einzahlungsraten:

- 100% + 5% Agio nach Beitritt und Annahme



GÜTLER | VELTE | BRÜGGE

Güttler, Velte & Brügge GmbH & Co. KG
 Große Elbstraße 145c • D-22767 Hamburg
 Phone + 49 40 866675-0 • Telefax + 49 40 86667577
 info@gvbu.de

Dies ist eine unverbindliche Kurzinformation und kein öffentliches Angebot. Grundlage des öffentlichen Angebotes des Beteiligungsangebotes und der Beteiligung an der Fondsgesellschaft ist einzig der veröffentlichte Verkaufsprospekt nebst Nachtrag Nr. 1 vom 2. Juni 2010 sowie Nachtrag Nachtrag Nr.2 vom 30. August 2011. Prospektherausgeber ist die Güttler, Velte & Brügge GmbH & Co. KG.